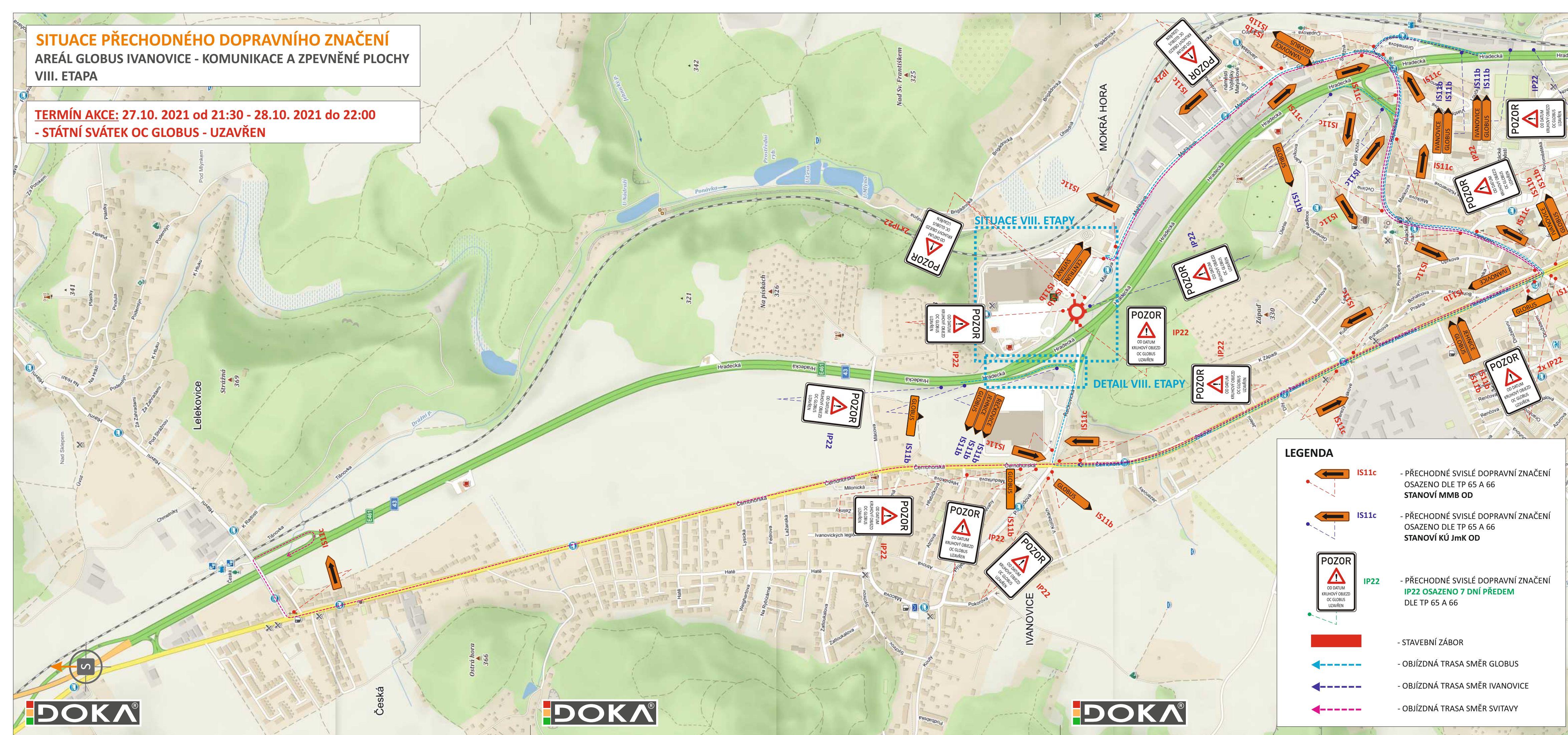


**SITUACE PŘECHODNÉHO DOPRAVNÍHO ZNAČENÍ  
AREÁL GLOBUS IVANOVICE - KOMUNIKACE A ZPEVNĚNÉ PLOCHY  
VIII. ETAPA**

**TERMÍN AKCE: 27.10. 2021 od 21:30 - 28.10. 2021 do 22:00  
- STÁTNÍ SVÁTEK OC GLOBUS - UZAVŘEN**

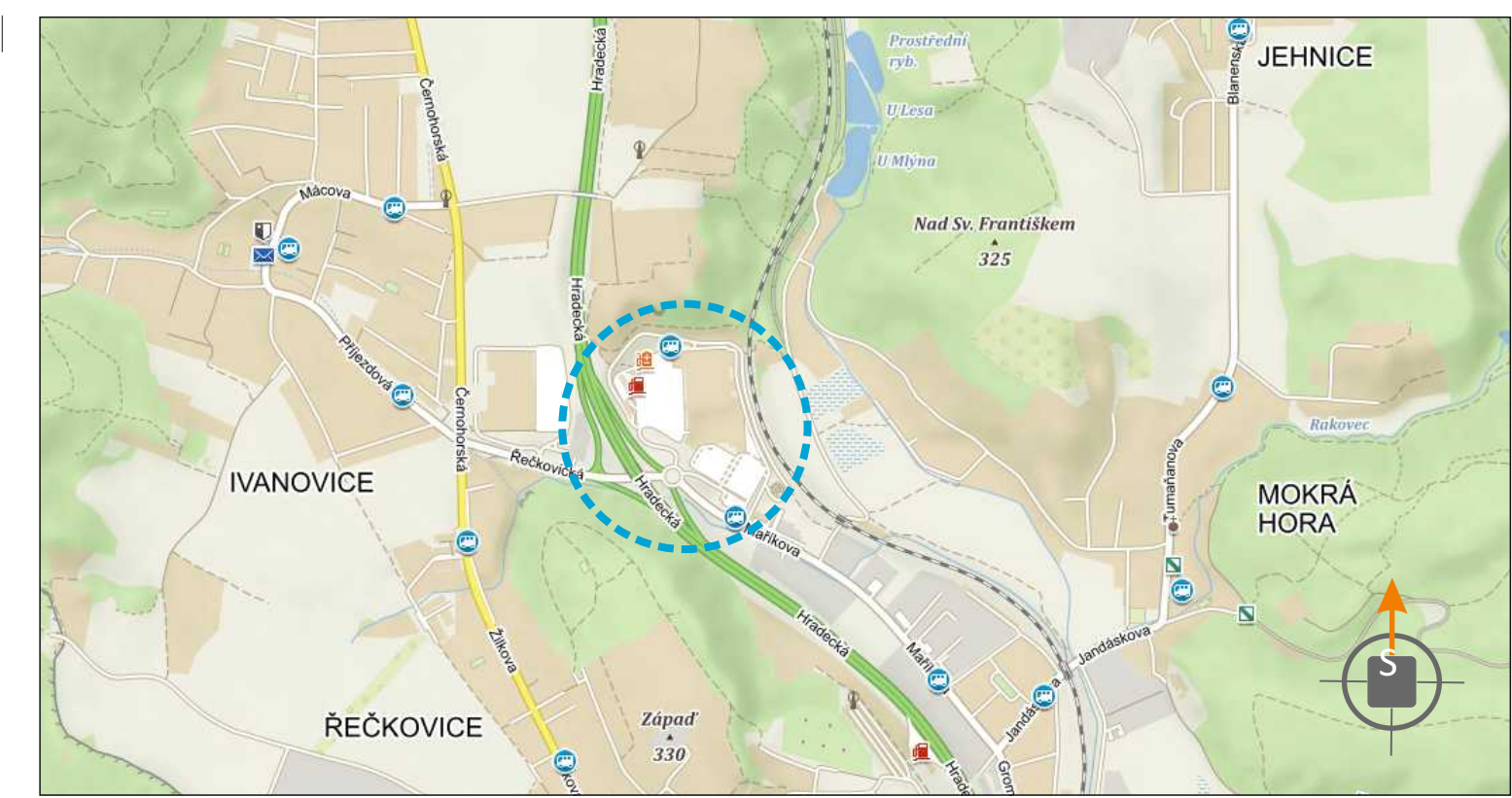


SITUACE VIII. ETAPY

DETAIL VIII. ETAPY

**LEGENDA**

- IS11c - PŘECHODNÉ SVISLÉ DOPRAVNÍ ZNAČENÍ OSAZENO DLE TP 65 A 66 STANOVÍ MMB OD
- IS11c - PŘECHODNÉ SVISLÉ DOPRAVNÍ ZNAČENÍ OSAZENO DLE TP 65 A 66 STANOVÍ KÚ Jmk OD
- IP22 - PŘECHODNÉ SVISLÉ DOPRAVNÍ ZNAČENÍ IP22 OSAZENO 7 DNÍ PŘEDEM DLE TP 65 A 66
- STAVEBNÍ ZÁBOR
- OBJÍZDNÁ TRASA SMĚR GLOBUS
- OBJÍZDNÁ TRASA SMĚR IVANOVICE
- OBJÍZDNÁ TRASA SMĚR SVITAVY



POTVRZENÍ PLATNOSTI DOKUMENTACE:

POLICIE ČESKÉ REPUBLIKY - DOPRAVNÍ INSPEKTORÁT BRNO-MĚSTO:	MAGISTRÁT MĚSTA BRNO - ODBOR DOPRAVY: č.j.: MMB/...../2021
--	---

**DOKA** s.r.o., provozovna: Na návsi 11/5, 620 00 Brno, IČ: 63471752, DIČ: CZ63471752, e-mail: info@dokadz.cz, www.dokadz.cz, mob.: 603 881 905

- Svislé dopravní značení
- Vodorovné dopravní značení
- Provizorní dopravní značení
- Projektování dopravního značení

VEDOUcí PROJEKTANT	Bc. Jakub LACH			
ZODPOVĚDNÝ PROJEKTANT	Aleš TESAŘ			
VYPRACOVAL	Alžběta POPELKOVÁ			
KRESLIL	Alžběta POPELKOVÁ			
KONTRLOVAL	Aleš TESAŘ			
KRAJ: JIHO MORAVSKÝ	OKRES: BRNO-MĚSTO	KÚ: IVANOVICE	DATUM	03/2021
STAVBA:			FORMÁT	4x A4
<p align="center"><b>AREÁL GLOBUS IVANOVICE KOMUNIKACE A ZPEVNĚNÉ PLOCHY VIII. ETAPA - OBJÍZDNÁ TRASA</b></p>			MĚŘÍTKO	-----
			ÚČEL	RDS
			ČÍS. ZAKÁZKY	PDZ - 039
			ARCHIVNÍ ČÍS.	2021 - 047
NÁZEV VÝKRESU: SITUACE PŘECHODNÉHO DOPRAVNÍHO ZNAČENÍ	ČÍS. SOUPRAVY	ČÍS. PŘÍLOHY	VIIIb	